

B2

בניין A | קומות 2,3

2 חד' + ממ"ד

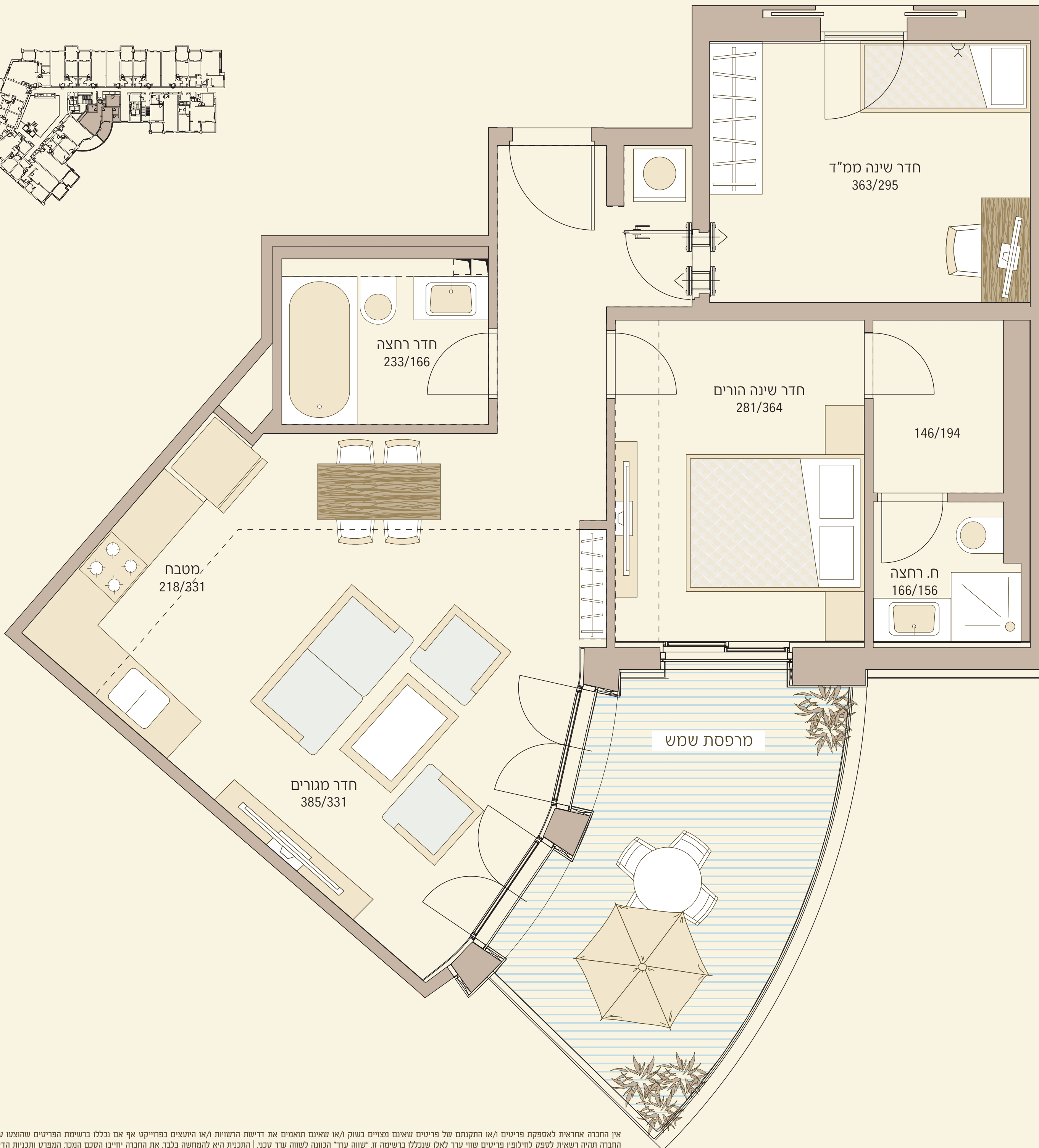
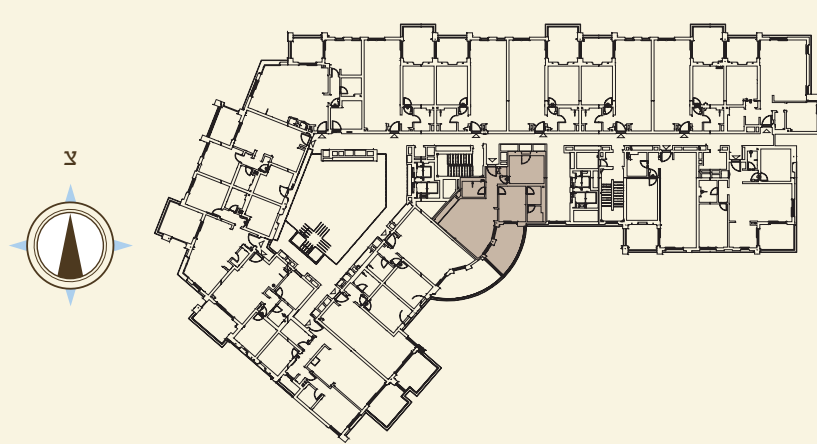
מס' 26,42

עיקרי מפרט הבניין:

- ❖ לובי כניסה מפואר ומעוצב.
- ❖ מרכז עסקים מאובזר.
- ❖ חדר עגלות ואופניים.
- ❖ חדר פעילות/משחקיה לרווחת הדיירים.
- ❖ 4 מעליות בניין A, 3 מעליות בניין B.
- ❖ חדר כושר מאובזר במכשירים מתקדמים.

עיקרי מפרט הדירה:

- ❖ דלת כניסה לדירה - דלת ביטחון דקורטיבית.
- ❖ אינטרקום טלוויזיוני צבעוני - בכניסה לדירה, כולל נקודת שמע בחדר שינה הורים.
- ❖ חלונות - זיגוג כפול.
- ❖ תריסי אור חשמליים - בכל הדירה למעט ממ"ד, חדרי רחצה ושירותים.
- ❖ מערכות מיזוג אוויר מיני מרכזי אינוורטר כולל בקרת אקלים.
- ❖ כולל פתח אורזר סטרפלין - ע"פ יועץ מיזוג.
- ❖ חשמל תלת פאזי - 3x25.
- ❖ אביזרי חשמל תוצרת Gewiss או Bticino לבחירת החברה.
- ❖ נקודות T.V וטלפון בכל חדר.
- ❖ הכנה לרמקולים בחדר הדיור.
- ❖ דלתות פנים - ציפוי פורניר או צביעה בתנור, משקוף כנ"ל.
- ❖ ארונות מטבח - לבחירה מתוך מבחר ספקים לדוגמת: Leicht, Zeyko.
- ❖ משטח מטבח - אבן קיסר.
- ❖ כיור מטבח - אקרילי או נירוסטה, התקנה שטוחה כולל ברז נשלף.
- ❖ ריצוף הדירה - גרניט פורצלן 60x60 ס"מ או 80x80 ס"מ.
- ❖ לבחירה מתוך ספקי הפרוייקט /או פרקט תלת שכבתי במספר גוונים וגדלים.
- ❖ ריצוף מרפסות - עץ דק או ש"ע (הגוון והסוג יקבעו ע"י אדריכל החברה).
- ❖ ריצוף וחיפוי חדרי אמבטיה - גרניט פורצלן אנטי סליפ במידות שונות.
- ❖ אסלות תלויות - מיכלי הדחה סמויים.
- ❖ אמבטיה אקרילית.
- ❖ ברזים - תוצרת האנס גרואה, גרואה, ג'סי או ניו פורם.
- ❖ ארון אמבטיה - מעוצב כולל מראה, בחדרי הרחצה.
- ❖ חניה מקורה פרטית לכל דירה.



אין החברה אחראית לאספקת פריטים /או התקנתם של פריטים שאינם מצויים בשוק /או שאינם תואמים את דרישת הרשויות /או היועצים בפרוייקט אף אם נכללו ברשימת הפריטים שהוצעו ע"י החברה/המוכרת החברה תהיה רשאית לספק לחילופין פריטים שווי ערך לאלו שנכללו ברשימה זו: 'שווה ערך' הכוונה לשווה ערך טכני | התכנית היא להמחשה בלבד. את החברה יחייבו הסכם המכר, המפרט ותכנית הדירה שחתמו בחוזה.