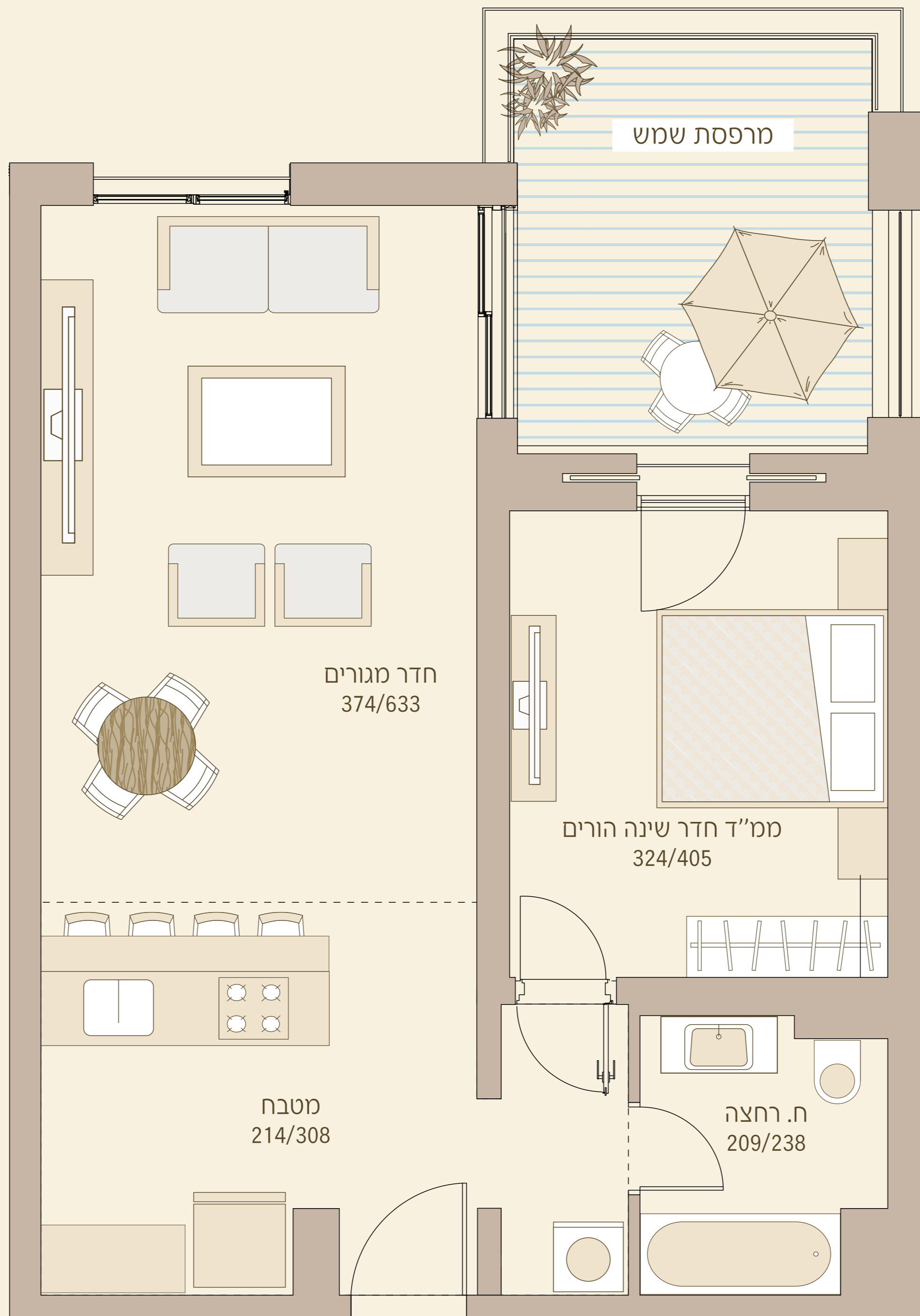
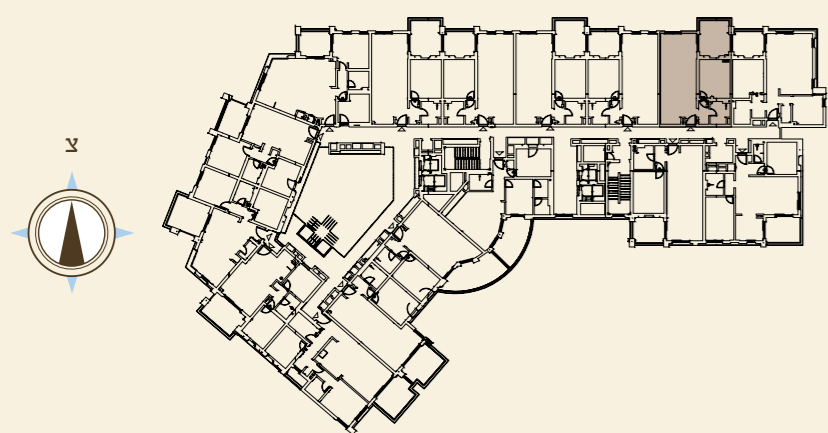


B1-CA

בניין A | קומה 2

2 חד'

מס' 22



עיקרי מפרט הבניין:

- ✧ לובי כניסה מפואר ומעוצב.
- ✧ מרכז עסקים מאובזר.
- ✧ חדר עגלות ואופניים.
- ✧ חדר פעילות/משחקיה לרווחת הדיירים.
- ✧ 4 מעליות בניין A, 3 מעליות בניין B.
- ✧ חדר כושר מאובזר במכשירים מתקדמים.

עיקרי מפרט הדירה:

- ✧ דלת כניסה לדירה - דלת ביטחון דקורטיבית.
- ✧ אינטרקום טלוויזיוני צבעוני - בכניסה לדירה, כולל נקודת שמע בחדר שינה הורים.
- ✧ חלונות - זיגוג כפול.
- ✧ תריסי אור חשמליים - בכל הדירה למעט ממ"ד, חדרי רחצה ושירותים.
- ✧ מערכות מיזוג אוויר מיני מרכזי אינוורטר כולל בקרת אקלים.
- ✧ כולל פתח אורזר סטריפ ליינ - ע"פ יועץ מיזוג.
- ✧ חשמל תלת פאזי - 3x25.
- ✧ אביזרי חשמל תוצרת Gewiss או Bticino לבחירת החברה.
- ✧ נקודות T.V. וטלפון בכל חדר.
- ✧ הכנה לרמקולים בחדר הדירה.
- ✧ דלתות פנים - ציפוי פורניר או צביעה בתנור, משקוף כנ"ל.
- ✧ ארונות מטבח - לבחירה מתוך מבחר ספקים לדוגמת: Leicht, Zeyko.
- ✧ משטח מטבח - אבן קיסר.
- ✧ כיור מטבח - אקרילי או נירוסטה, התקנה שטוחה כולל ברז נשלף.
- ✧ ריצוף הדירה - גרניט פורצלן 60x60 ס"מ או 80x80 ס"מ,
- ✧ לבחירה מתוך ספקי הפרוייקט ו/או פרקט תלת שכבתי במספר גוונים וגדלים.
- ✧ ריצוף מרפסות - עץ דק או ש"ע (הגוון והסוג יקבעו ע"י אדריכל החברה).
- ✧ ריצוף וחיפוי חדרי אמבטיה - גרניט פורצלן אנטי סליפ במידות שונות.
- ✧ אסלות תלויות - מיכלי הדחה סמויים.
- ✧ אמבטיה אקרילית.
- ✧ ברוזים - תוצרת האנס גרואה, גרואה, ג'סי או ניו פורם.
- ✧ ארון אמבטיה - מעוצב כולל מראה, בחדרי הרחצה.
- ✧ חניה מקורה פרטית לכל דירה.