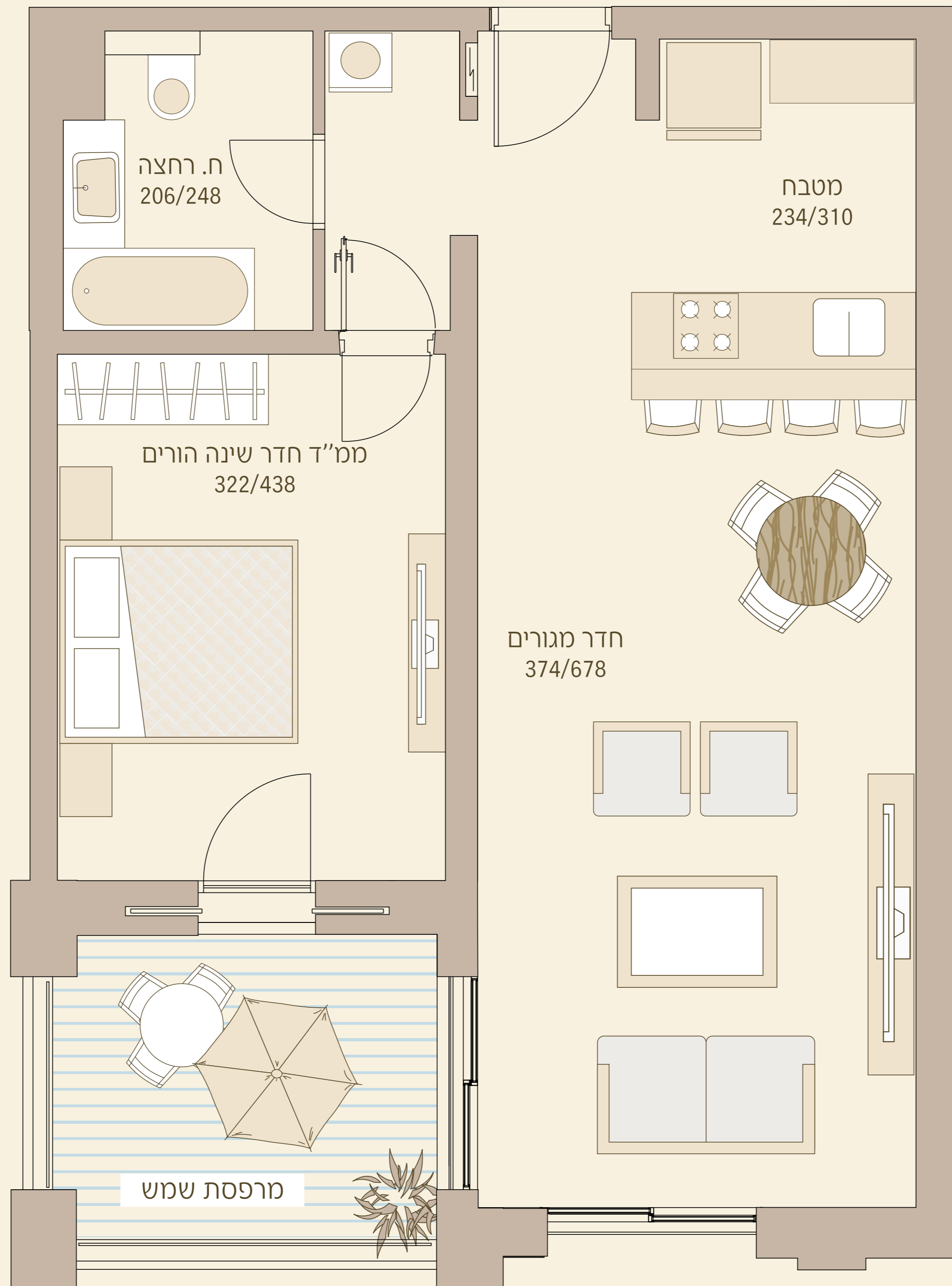
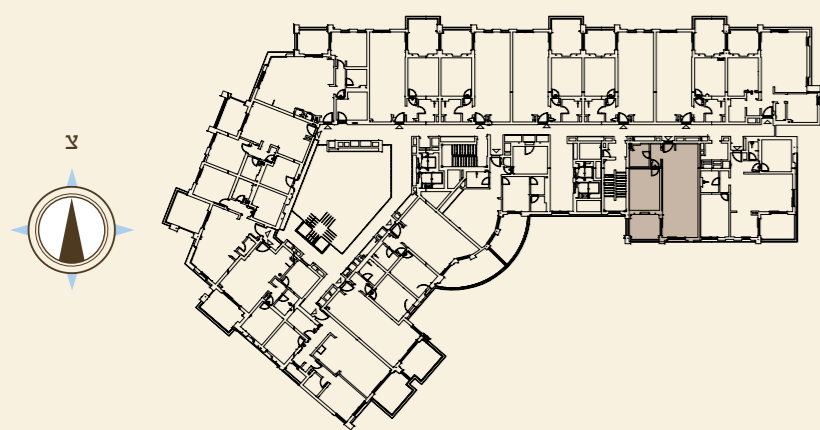


B-B1

בניין A | קומות 1-6

2 חד'

מס' 9,25,41,55,67,79



עיקרי מפרט הבניין:

- ✦ לובי כניסה מפואר ומעוצב.
- ✦ מרכז עסקים מאובזר.
- ✦ חדר עגלות ואופניים.
- ✦ חדר פעילות/משחקיה לרווחת הדיירים.
- ✦ 4 מעליות בניין A, 3 מעליות בניין B.
- ✦ חדר כושר מאובזר במכשירים מתקדמים.

עיקרי מפרט הדירה:

- ✦ דלת כניסה לדירה - דלת ביטחון דקורטיבית.
- ✦ אינטרקום טלוויזיוני צבעוני - בכניסה לדירה, כולל נקודת שמע בחדר שינה הורים.
- ✦ חלונות - זיגוג כפול.
- ✦ תריסי אור חשמליים - בכל הדירה למעט ממ"ד, חדרי רחצה ושירותים.
- ✦ מערכות מיזוג אוויר מיני מרכזי אינוורטר כולל בקרת אקלים.
- ✦ כולל פתח אורור סטריפ ליינ - ע"פ יועץ מיזוג.
- ✦ חשמל תלת פאזי - 3x25.
- ✦ אביזרי חשמל תוצרת Gewiss או Bticino לבחירת החברה.
- ✦ נקודות T.V. וטלפון בכל חדר.
- ✦ הכנה לרמקולים בחדר הדיוור.
- ✦ דלתות פנים - ציפוי פורניר או צביעה בתנור, משקוף כנ"ל.
- ✦ ארונות מטבח - לבחירה מתוך מבחר ספקים לדוגמת: Leicht, Zeyko.
- ✦ משטח מטבח - אבן קיסר.
- ✦ כיור מטבח - אקרילי או נירוסטה, התקנה שטוחה כולל ברז נשלף.
- ✦ ריצוף הדירה - גרניט פורצלן 60x60 ס"מ או 80x80 ס"מ,
- ✦ לבחירה מתוך ספקי הפרוייקט ו/או פרקט תלת שכבתי במספר גוונים וגדלים.
- ✦ ריצוף מרפסות - עץ דק או ש"ע (הגוון והסוג יקבעו ע"י אדריכל החברה).
- ✦ ריצוף וחיפוי חדרי אמבטיה - גרניט פורצלן אנטי סליפ במידות שונות.
- ✦ אסלות תלויות - מיכלי הדחה סמויים.
- ✦ אמבטיה אקרילית.
- ✦ ברזים - תוצרת האנס גרואה, גרואה, ג'סי או ניו פורם.
- ✦ ארון אמבטיה - מעוצב כולל מראה, בחדרי הרחצה.
- ✦ חניה מקורה פרטית לכל דירה.

אין החברה אחראית לאספקת פריטים ו/או התקנתם של פריטים שאינם מצויים בשוק ו/או שאינם תואמים את דרישת הרשויות ו/או היועצים בפרוייקט אף אם נכללו ברשימת הפריטים שהוצעו ע"י החברה/המוכרת. החברה תהיה רשאית לספק לחילופין פריטים שווי ערך לאלו שנכללו ברשימה זו. "שווה ערך" הכוונה לשווה ערך טכני. | התכנית היא להמחשה בלבד. את החברה יחייבו הסכם המכר, המפרט ותכניות הדירה שיחתמו בחוזה.